

Fahrzeug-Exposé

Autohaus Habinghorst

Angebotsnummer: 28640-335
Ausdruck vom: 19.04.2024

Cupra Formentor 1.5 TSI DSG Navi ParkAssist ACC LED Alu

3,99% Aktionsfinanzierung*



Autohaus Habinghorst

CUPRA APPROVED

Preis: 32.690,- €

Rate : 300,- €

Zustand:	Gebrauchtfahrzeug
Karosserie:	Geländewagen/ Pickup
Leistung:	110 kW (150 PS)
Kraftstoff:	Benzin
Getriebe:	Automatik
Kilometerstand:	140
Vorbesitzer:	1
Außenfarbe:	Grau
Polsterung:	Teilleider
Türen:	5
Erstzulassung:	01 . 2023

Sehr geehrter Kunde,

vielen Dank für Ihr Interesse an unserem Fahrzeug. Dieses Angebot ist freibleibend und unverbindlich. Irrtümer und Zwischenverkauf bleiben unserem Hause vorbehalten. Gerne nehmen wir Ihren Gebrauchten auch in Zahlung. Zu einer Testfahrt sind Sie nach kurzer Terminabsprache herzlich eingeladen.

Mit freundlichen Grüßen
Autohaus Habinghorst

Ihr Ansprechpartner

Ihr Verkaufsteam
T: 02305 9734611
F: 02305 9734679
M: verkauf@autohaus-habinghorst.de

Fahrzeugstandort

Autohaus Habinghorst
Rheinstraße 3
44579 Castrop-Rauxel
T: 02305 9734611
F: 02305 9734679

Ausstattungs-Highlights

- ✔ Navigationssystem
- ✔ Sperrdifferential
- ✔ Android Auto
- ✔ Musikstreaming
- ✔ digitales Kombiinstrument
- ✔ Abstandsregeltempomat
- ✔ Mehrzonenklimaautomatik
- ✔ DAB
- ✔ LED-Hauptscheinwerfer
- ✔ Apple CarPlay
- ✔ Fahrerprofilauswahl
- ✔ Ambiente Beleuchtung

Fahrzeug-Exposé

Autohaus Habinghorst

Angebotsnummer: 28640-335
Ausdruck vom: 19.04.2024

Leasingbeispiel

Gesamtpreis :	32.690,- €	Zinsen:	5.925,- €
Anzahlung :	6.538,- €	Bearbeitungsgebühr :	--
Nettodarlehensbetrag:	26.152,- €	Ratenabsicherung :	--
Laufzeit :	48 Monate	Mtl. Ratenabsicherung :	--
Monatliche Rate :	300,- €	Bank :	
Schlussrate :	17.980,- €	Bank Deutsches Kraftfahrzeuggewerbe GmbH	
Effektiver Jahreszins :	6,66 %p.A.	Fuhlsbüttler Straße 437	
Sollzinssatz :	6,66 %	22309 Hamburg	
Bruttodarlehensbetrag :	32.077,- €		

Ausstattungen

✓ Entertainment

Navigationssystem	Apple CarPlay	Android Auto
Musikstreaming	DAB	Telefonvorbereitung
Sprachsteuerung	Freisprecheinrichtung	Bluetooth
MP3	Radio	USB-Anschluss
Touchscreen		

✓ Technik

digitales Kombiinstrument	Sperrdifferential	Bordcomputer
Start-Stop-Automatik	Schaltwippen	

✓ Sicht

LED-Hauptscheinwerfer	Beheizbare Außenspiegel	Privacyverglasung
Nebelscheinwerfer	LED-Tagfahrlicht	Scheinwerferregulierung
Colorverglasung	Autom. abblend. Innenspiegel	LED-Rückleuchten

✓ Assistenzsysteme

Abstandsregeltempomat	Parklenkassistent	Spurhalteassistent
Fernlichtassistent	Notbremsassistent	Berganfahrassistent
Müdigkeitserkennung	Abstands-/Kollisionswarner	Regensensor

Fahrzeug-Exposé

Autohaus Habinghorst

Angebotsnummer: 28640-335
Ausdruck vom: 19.04.2024

Lichtsensoren

✓ **Komfort**

Mehrzonenklimaautomatik

Lenkradheizung

Tempomat

Sportsitze

Multifunktionslenkrad

Mittelarmlehne

Einstellbare Lenksäule

Ambiente Beleuchtung

Keyless Entry

Park Distance Control vo.&hi.

Elektr. Aussenspiegel

Lederlenkrad

Zentralverriegelung

Lordosenstütze

Sitzheizung

Keyless Go

Geschwindigkeitsbegrenzer

Teilbare Rücksitzlehne

Elektr. Fensterheber

Servolenkung

Funkfernbedienung

✓ **Sonstiges**

Fahrerprofilwahl

Alufelgen

EU Import

Elektrische Parkbremse

Metallic

Dachreling

Gepäckraumabdeckung

Katalysator

✓ **Sicherheit**

Reifendruckkontrolle

Traktionskontrolle

Beifahrerairbag

Kopfairbag

Notrad

ESP

Airbag

Wegfahrsperre

ISOFIX Kindersitzbefestigung

Isfix Beifahrersitz

ABS

Antriebsschlupfregelung

Seitenairbags

Notrufsystem

✓ **Qualität**

Garantie

Nichtraucherfahrzeug

Beschreibung

Verkauf erfolgt als Gebrauchtwagen -

EU-Fahrzeug mit Tageszulassung - Sofort verfügbar!

Aktionspreis inkl. 19% MwSt. -

Farbe Grau Metallic. Polster Teilleder (Sharp Textil). Automatikgetriebe (DSG).

Ausstattung (EU) -

Sonderausstattungen

- Audio-Navigationssystem mit Touchscreen Farbbildschirm
- Parklenkassistent mit Einparkhilfe vorn und hinten
- Reserverad als Notrad
- Sprachsteuerung

Serienausstattungen

- Airbag Beifahrerseite abschaltbar
- Airbag Fahrer-/Beifahrerseite
- Anti-Blockier-System (ABS)
- Antriebs-Schlupfregelung (ASR)
- Außenspiegel elektr. verstell-, heiz- und anklappbar mit Spiegelabsenkung und Welcome Light
- Blinkleuchten LED in Außenspiegel integriert
- Bluetooth-Schnittstelle mit Freisprecheinrichtung
- Dachreling schwarz, hochglänzend
- Einstiegsleisten (Aluminium) vorn, beleuchtet
- Elektron. Differentialsperre (XDS)
- Elektron. Stabilitätskontrolle (ESC)
- Automatische Distanzregelung (ACC)
- Fahrprofilauswahl (CUPRA Drive Profile)
- Fernlichtassistent
- Müdigkeitserkennung
- Spurhalteassistent
- Umfeldbeobachtungssystem (Front assist) mit City-Notbremsfunktion
- Fensterheber elektrisch vorn + hinten mit Komfortschaltung
- Gepäckraumabdeckung
- Heckleuchten Voll-LED mit dynamischem Lichtband (Infinite Light)
- Innenspiegel mit Abblendautomatik
- Isofix-Aufnahmen für Kindersitz an Rücksitz
- Climatronic 3-Zonen
- Kombiinstrument Digital (virtual cockpit)
- Kopf-Airbag-System
- LM-Felgen
- Laderaumboden variabel und herausnehmbar
- Lendenwirbelstütze Sitz vorn links, verstellbar
- Lendenwirbelstütze Sitz vorn rechts, verstellbar
- Lenkrad heizbar (Sport/Leder) mit Multifunktion und Schalfunktion
- Leuchtweitenregelung automatisch
- Licht- und Regensensor
- Licht- und Sicht-Paket

- Lichtassistent (Coming Home, Leaving Home)
- Mittelarmlehne hinten
- Mittelkonsole vorn mit Mittelarmlehne, Becherhalter, Ablagebox und Luftausströmer hinten
- Nebelscheinwerfer LED mit Abbiegelicht
- Notrufsystem
- Parkbremse elektrisch
- Radioempfang Digital (DAB+)
- Reifenkontroll-Anzeige
- Rücksitzlehne geteilt klappbar
- Scheinwerfer Voll-LED
- Schließ-/Startsystem Kessy Advanced
- Central Airbag
- Seitenairbags
- Seitenscheiben hinten und Heckscheibe abgedunkelt
- Servolenkung elektro-mechanisch
- Sitz vorn links höhenverstellbar
- Sitz vorn rechts höhenverstellbar
- Sportsitze vorn
- Start/Stop-Anlage
- Tagfahrlicht LED
- USB-Ladeanschlüsse (2-fach, Typ C) für 2. Sitzreihe
- USB-Schnittstelle vorn (2-fach, Typ C)
- Wegfahrsperrung (elektronisch)
- Wärmeschutzverglasung
- Zentralverriegelung mit Fernbedienung

Finanzierungen zu günstigen Konditionen über unsere Hausbank möglich. Weitere Angebote finden Sie auch auf unserer Website

- **www.autohaus-habinghorst.de oder besuchen Sie uns auf Facebook/Instagram**
- **www.facebook.com/autohaushabinghorst**
- **www.instagram.com/autohaushabinghorst**

Fahrzeug-Exposé

Autohaus Habinghorst

Angebotsnummer: 28640-335
Ausdruck vom: 19.04.2024

Weitere Fahrzeugbilder

3,99% Aktionsfinanzierung*



Autohaus Habinghorst

CUPRA APPROVED



Finanzierungsangebot Cupra Formentor, 110 kW (150 PS)*

Unser Kaufpreis	32.690,00 €
Vertragslaufzeit	48 Monate
Anzahlung	6.538,00 €
Netto-Datlehensbetrag	26.152,00 €

Monatliche Rate 300,00 €

Sollzinssatz (fest) p.a.	6,66 %
Effektiver Jahreszins	6,66 %
Gesamtdarlehensbetrag	32.076,52 €
Schlussrate	17.980,00 €
bei 15.000 km/Jahr	

* Ein Finanzierungsangebot für Privatkunden Bank Deutsches Kraftfahrzeuggewerbe GmbH, Fuhsbüttler Straße 437, 22309 Hamburg, für die Autohaus Habinghorst als ungebundener Vermittler tätig ist. Bonität vorausgesetzt. Die Angaben entsprechen zugleich dem 2/3 Beispiel nach § 6a Abs. 3PAngv.



Rheinstraße 3 | D-44579 Castrop-Rauxel

☎ 02305 - 97346-11 ☎ 02305 - 97346-79 ✉ verkauf@autohaus-habinghorst.de

SKODA | CUPRA | SEAT | VW



Fahrzeug-Exposé

Autohaus Habinghorst

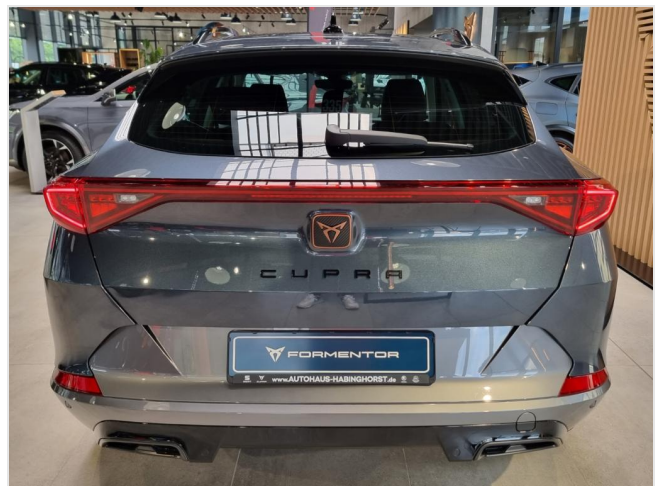
Angebotsnummer: 28640-335
Ausdruck vom: 19.04.2024



Fahrzeug-Exposé

Autohaus Habinghorst

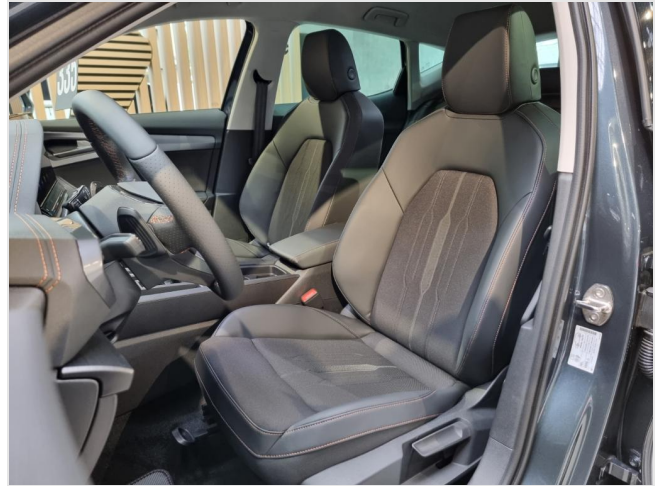
Angebotsnummer: 28640-335
Ausdruck vom: 19.04.2024



Fahrzeug-Exposé

Autohaus Habinghorst

Angebotsnummer: 28640-335
Ausdruck vom: 19.04.2024



Fahrzeug-Exposé

Autohaus Habinghorst

Angebotsnummer: 28640-335
Ausdruck vom: 19.04.2024



Fahrzeug-Exposé

Autohaus Habinghorst

Angebotsnummer: 28640-335
Ausdruck vom: 19.04.2024



Fahrzeug-Exposé

Autohaus Habinghorst

Angebotsnummer: 28640-335
Ausdruck vom: 19.04.2024



Informationen über den Energieverbrauch und die CO₂-Emissionen des neuen Pkw

Marke: Cupra

Handelsbezeichnung: Formentor

Antriebsart: Verbrennungsmotor

Kraftstoff: Benzin

andere Energieträger: entfällt

Energieverbrauch (kombiniert):

6,7 l/100km

CO₂-Emissionen (kombiniert):

152,0 g/km¹

CO₂-Klasse

Auf Grundlage der CO₂-Emissionen (kombiniert)



Weitere Angaben:

Kraftstoffverbrauch

kombiniert	6,7	l/100 km
▪ Innenstadt	8,9	l/100 km
▪ Stadtrand	6,6	l/100 km
▪ Landstraße	5,8	l/100 km
▪ Autobahn	6,9	l/100 km

Energiekosten bei 15.000 km Jahresfahrleistung:

1.929,60 EUR/Jahr

(Kraftstoffpreis: 1,920 EUR/l (Jahresdurchschnitt 2023))

Mögliche CO₂-Kosten über die nächsten 10 Jahre (15.000 km/Jahr):²

- bei einem angenommenen mittleren durchschnittlichen CO₂-Preis von 115 EUR/t: **2.622,00 EUR**
- bei einem angenommenen niedrigen durchschnittlichen CO₂-Preis von 50 EUR/t: 1.140,00 EUR
- bei einem angenommenen hohen durchschnittlichen CO₂-Preis von 190 EUR/t: 4.332,00 EUR

Kraftfahrzeugsteuer:

156,00 EUR/Jahr

Die Informationen erfolgen gemäß der Pkw-Energieverbrauchskennzeichnungsverordnung. Die angegebenen Werte wurden nach dem vorgeschriebenen Messverfahren WLTP (Worldwide harmonised Light-duty vehicles Test Procedures) ermittelt. Der Kraftstoffverbrauch und der CO₂-Ausstoß eines Pkw sind nicht nur von der effizienten Ausnutzung des Kraftstoffs durch den Pkw, sondern auch vom Fahrstil und anderen nichttechnischen Faktoren abhängig. CO₂ ist das für die Erderwärmung hauptsächlich verantwortliche Treibhausgas.

Ein Leitfaden über den Kraftstoffverbrauch und die CO₂-Emissionen aller in Deutschland angebotenen neuen Pkw-Modelle ist unentgeltlich einsehbar an jedem Verkaufsort in Deutschland, an dem neue Pkw ausgestellt oder angeboten werden. Der Leitfaden ist auch hier abrufbar: <https://www.dat.de/co2/>

¹Es werden nur die CO₂-Emissionen angegeben, die durch den Betrieb des Pkw entstehen. CO₂-Emissionen, die durch die Produktion und Bereitstellung des Pkw sowie des Kraftstoffes bzw. der Energieträger entstehen oder vermieden werden, werden bei der Ermittlung der CO₂-Emissionen gemäß WLTP nicht berücksichtigt.

²Aufgrund der CO₂-Bepreisung sind künftig Erhöhungen der Kraftstoffkosten möglich. Die künftige CO₂-Preisentwicklung ist unsicher, daher werden die möglichen CO₂-Kosten anhand von drei angenommenen CO₂-Preisen für den Zeitraum 2025 bis 2034 berechnet. Die tatsächlichen CO₂-Preise können sowohl höher als auch niedriger als in den hier zugrundeliegenden Modellrechnungen ausfallen. Die CO₂-Kosten sind beim Tanken mit den Kraftstoffkosten zu bezahlen. Weitere Informationen unter www.alternativ-mobil.info.